

Typový popis výsuvného energosloupku MS SEH 56 Standard

Technická data

Stupeň ochrany:	IP 44 pro zásuvku IP 55 pro rozvod
Ochranné opatření:	Ochranný vodič, třída ochrany 1
Jmenovité napětí/frekvence:	230/400 V, 50 Hz
Konfigurace sítě:	TN-S systém
Jmenovitý příkon:	cca 50 kW
Max. přípustný napájecí kabel	5 x 16 mm ²

Vybavení, strana A

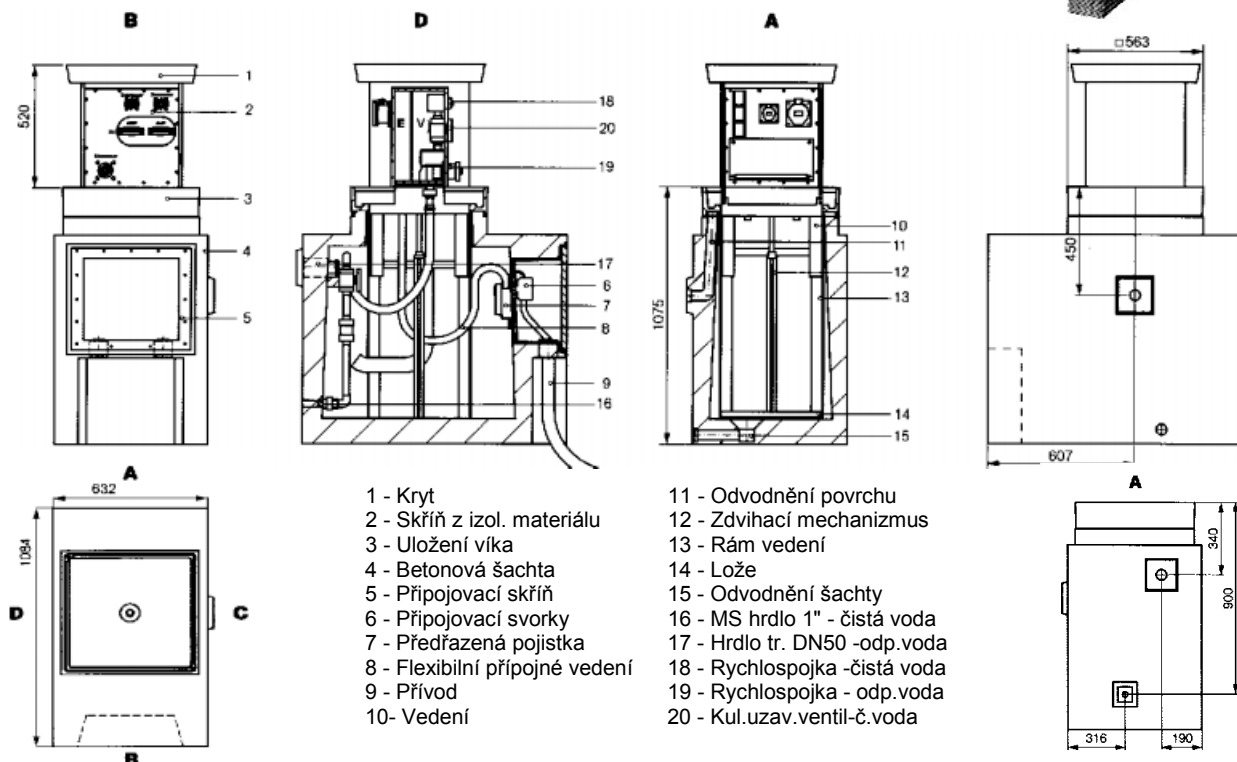
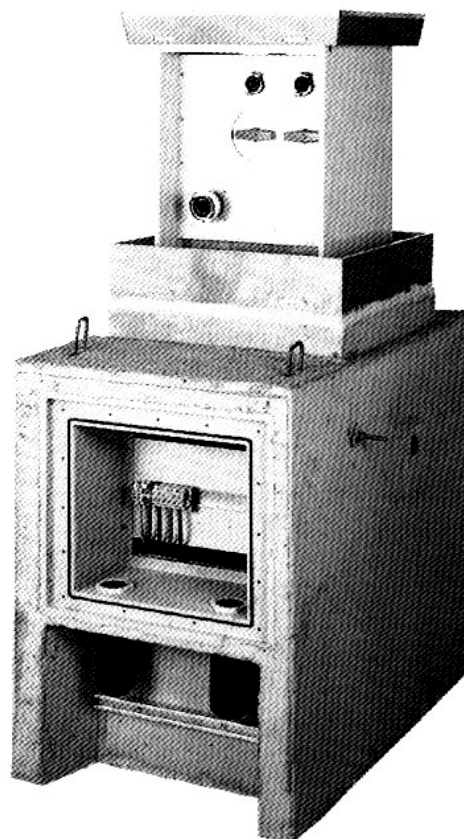
- 1 ks rozdělovače, 16 pozic
- 1 ks CEE 63 A, 5-pol.
- 1 ks CEE 16 A, 5-pol.
- 3 ks zásuvka 230V s ochr.vodičem
- 1 ks proudový chránič 63/0,03 A, 4-pol.
- 1 ks jistič vedení 63 A, B, 3-pol.
- 1 ks jistič vedení 16 A, B, 3-pol.
- 3 ks jistič vedení 16 A, B, 1-pol.
- 1 ks jistič vedení 2 A, K, 1-pol. (topení)

Váha

Betonová šachta + osazení šachty	710 kg
Přístrojový stojan	75 kg

Rozměry

Betonová šachta (VxŠxH)	965 x 632 x 1084 mm
Uložení víka (vč. těsnění)	110 mm
Vestavná hloubka	1075 mm
Výška vysunutí	520 mm
Hloubka pro dlažbu na víku	50 mm
Zatížitelnost víka podle DIN EN 124:	D 400, 40 t bodového zatížení
Zdvihací mechanismus	Vřetenový šroub
Odvodňovací přípoje:	2 ks DN 40
Objednávací číslo:	MS SEH 56-Sta-01





Textový popis výsuvného energosloupku MS SEH 56 Standard

Je výsuvný, lze ho přejíždět, odpovídá požadavkům VDE (Vorschriftenwerk Deutscher Elektrotechniker - předpisy německých elektrotechniků) pro elektrické spoje a sloupky rozdělovačů na volných plochách.

Je vestavěný do podkladu,
jeho vydlážděné víko je zatížitelné podle normy DIN EN 124 - D 400 (40 t bodového zatížení),
typ ochrany IP 44 pro zásuvky,
typ ochrany IP 55 pro rozdělovače.

Skládá se z:

Betonové šachty

Nosná betonová šachta podle normy DIN 1045 - B 45
(pro provozní předepsané zatížení podle DIN 1072, se zatěžovací třídou mostu SLW 60)
k chráněné použití energosloupku v zemině.

Zabudované jsou:

- kabelová připojovací skříň pro montáž připojovacího modulu
- dva otvory pro kabelové průchodky
- C lišty pro odlehčení v tahu připojovacího kabelu
- závitový připojovací svorník M10 pro připojení vnějšího ochranného zemnění
- odvod povrchové vody DN 40
- odvod vody ze šachty DN 40
- připojení DN 50 pro odpadní vodu
- připojení hrdla MS 1" pro čistou vodu

Osazení šachty

Mezi kovové součásti z nekorodujícího hliníku použité v systému patří:

- vodící rámy (hliníkové profily odolné vůči korozi)
jako kluzné uložení pro přístrojový sloupek,
- uložení víka s těsněním, rámem pro dlažbu, odvod vody, otevřený žlábek pro povrchovou vodu,
- uložení se zdvihacím mechanismem (vřetenový zdvihák, vedení vřetena a matice),

Přístrojový sloupek

Výsuvná skříň z PVC, odolného proti povětrnostním podmínkám, s nasazeným, 50 mm hlubokým víkem šachty z hliníkové slitiny, který je možné vydláždít.

Skříň z izolačního materiálu (IP 55) je provedena jako samonosná konstrukce, robustní a odolná proti rázům, 2 strany (A + B) jsou připraveny pro osazení přístroji.

Přívod prostřednictvím zásuvného, pružného přívodního vedení 5 x 16 mm².

Zdvihací mechanismus s vřetenovým šroubem je umístěn do středu sloupku.

Pro obsluhu pomocí ruční kliky prochází vřeteno víkem vodotěsně .



Moduly elektropřístrojů

Interní kabeláž v přístroji a napájení jsou vytvořeny pro systém TN-S (podle schéma zapojení). Kabeláž pro jiné systémy lze provést pouze po technickém objasnění a na základě písemného požadavku.

Strana A:

1 kus	modul rozdělovače s krytem pro 16 pozic
1 kus	připojovací zásuvka CEE 63 A, 5-pol
1 kus	připojovací zásuvka CEE 16 A, 5-pol
3 kusy	zásuvka 230V s ochranným vodičem
1 kus	proudový chránič FI 63 A, 4-pol., 30mA
1 kus	jistič vedení LS 63 A, B, 3-pol.
1 kus	jistič vedení LS 16 A, B, 3-pol.
3 kusy	jistič vedení LS 16 A, B, 1-pol.
1 kus	jistič vedení LS 2 A, K, 1-pol. pro topení

Moduly zařízení pro vodu

Strana B:

2 kusy	rychlospojka pro čistou vodu typ GK 1"
2 kusy	uzavírací ventil pro čistou vodu
2 kusy	rychlospojka pro odpadní vodu typ Storz 52-C 2", DIN 14307

Modul pro připojení kabelu KAM 16-2

Nosná přístrojová deska z PVC s řadou svorek o průřezu 10-16 mm² pro napájení přívodního vedení, předřazená pojistka NH 00 63 A, konektor 80 A a odlehčení v tahu pro pružné připojovací vedení.

Kabelová průchodka KDF 16-1

Šroubovací pouzdro PG 29 se smršťovací trubicí pro vodotěsné zavedení přívodního vedení a vývodního kabelu.

Ruční klika

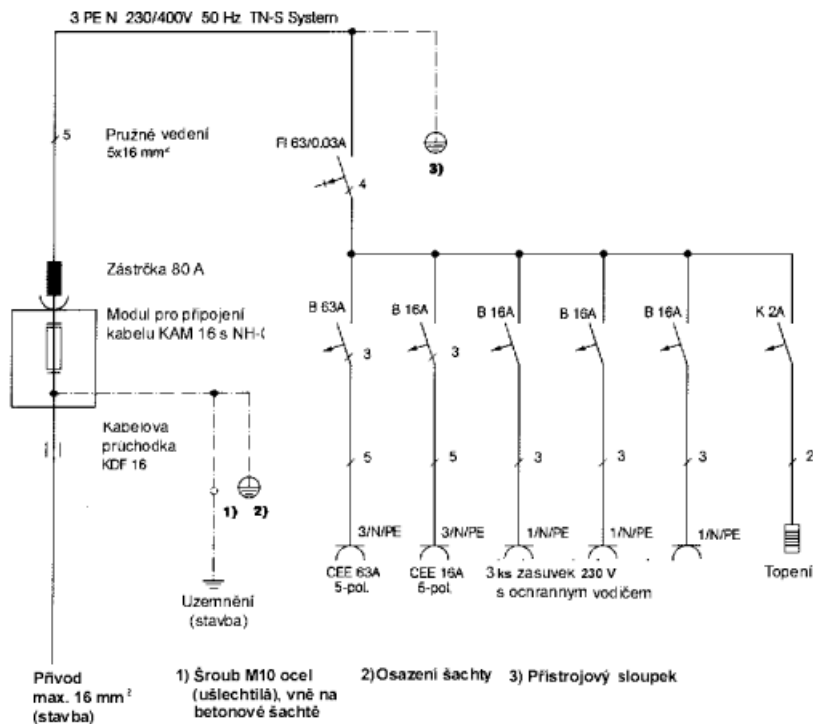
(v případě nové objednávky je zahrnuto v ceně)

Dodávka: kompletně smontované, s kabeláží, zkontrolované
ze závodu, balení nezahrnuto

Dodací lhůta: min. 6-8 týdnů po technicky ujasněném požadavku

**Přehledové schéma energosloupku
MS SEH 56 Standard**

Strana A



Strana B

1 ks přípojka čisté vody
připojovací armatura na sloupku
2 ks rychlospojka typ GK 1"
přip.armatura na bet.šachtě:
1 ks MS hrdlo 1"

1 ks přípojka pro odpadní vodu
připojovací armatura na sloupku
1 ks rychlospojka
typ Storz 52-C 2" DIN 14307
odpadní hrdlo v bet. šachtě
1 ks hrdlo DN 50